



42-1

Le concept de cette pédale d'accélérateur est unique car le câble d'accélérateur est entièrement intégré à l'intérieur de la pédale.

Cela signifie que:

- Le câble d'accélérateur est actionné depuis l'intérieur de la pédale
- A part le câble, aucun autre encombrement à prévoir sous le véhicule ou sous le plancher de la cabine
- Aucune ouverture importante à prévoir dans le plancher, seulement 3 perçages pour les vis et 1 autre pour le bouchon d'étanchéité

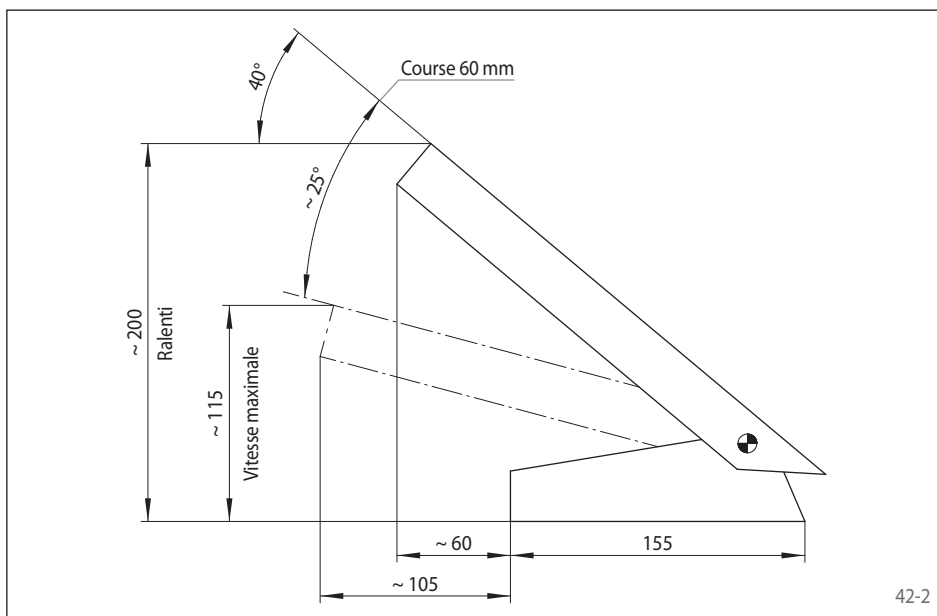
### Caractéristiques

Pédale:

- L'angle de la pédale est ajustable en permanence
- Conception robuste en tôle d'acier, protégé de la corrosion par un traitement de surface noir
- Caoutchouc antidérapant sur la surface d'appui de la pédale

Câble:

- Fonctionnement très souple avec ce câble d'accélération très efficace, aussi particulièrement adapté aux grands longueurs
- Montage aisé grâce à un rayon minimum de courbure réduit de 51 mm
- Force de traction maximale de 450 N
- Peut-être utilisé pour des températures allant de -50 °C à +90 °C (+150 °C sur une courte durée)
- La course du câble peut être ajustée de 20 à 60 mm en permanence



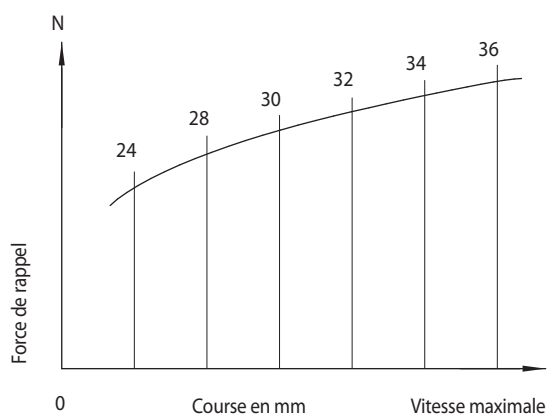
42-2

Informations générales:

- De nombreuses terminaisons disponibles pour connexion sur le moteur
- Grande gamme d'accessoires adaptés
- Disponible pour utilisation haute-température sur demande

Référence: 4569-000023

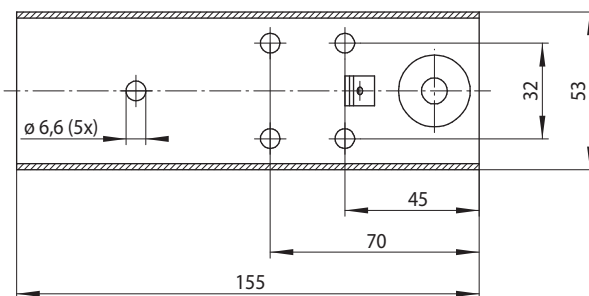
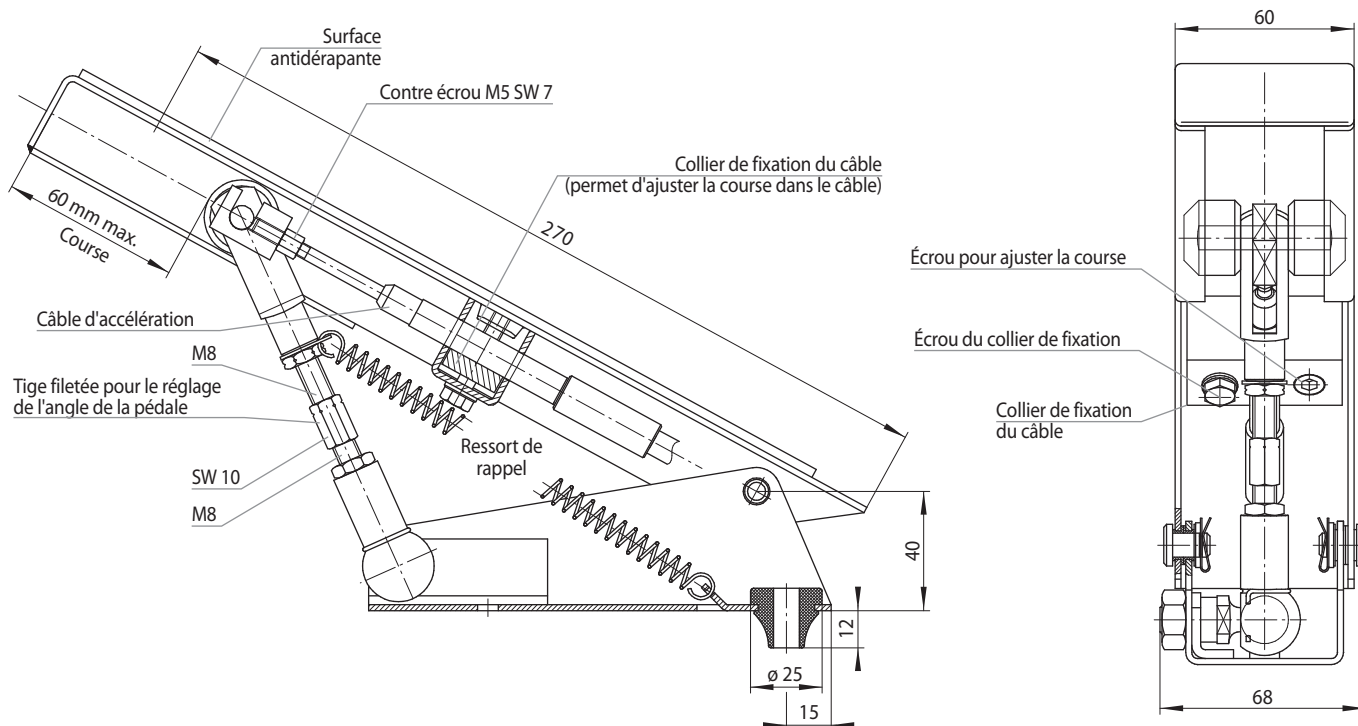
### Force de rappel



42-3

# Pédale d'accélération

pour câble de traction type 283-U-GAS/... et 283-V-GAS/...

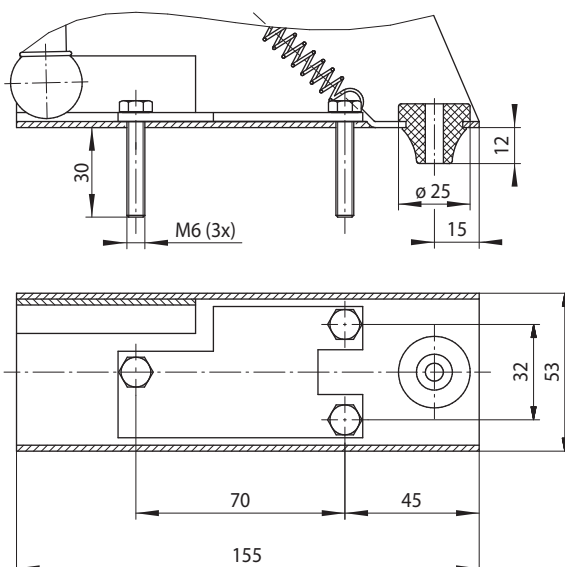


43-1

## Plaque de montage

Pour un montage plus aisé à travers le plancher du véhicule.

Référence: 3570-000014

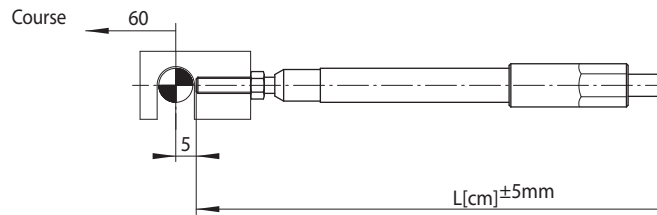


43-2

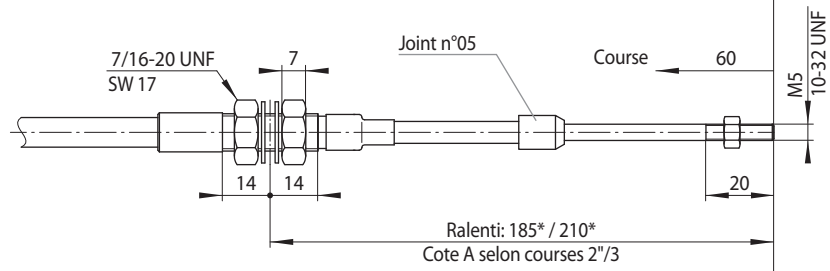
# Terminaisons de câble pour systèmes de pédale d'accélération

Câble de traction type 283-U-GAS et 283-V-GAS

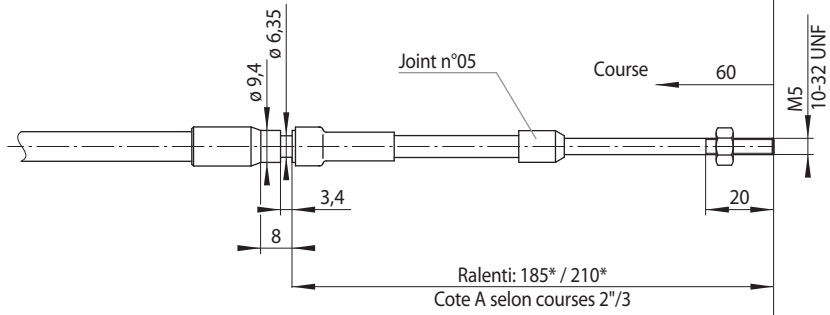
**Terminaison GAS pour montage dans la pédale:**



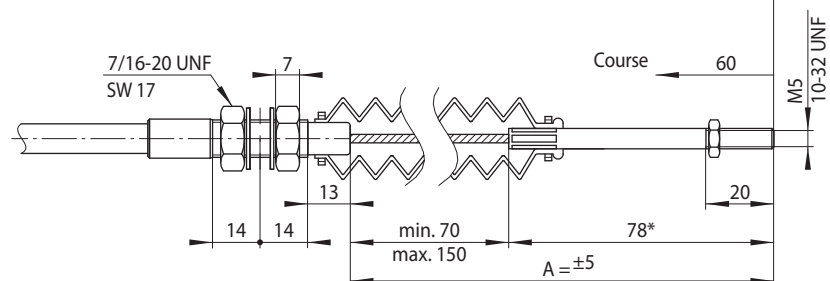
**Terminaison T05M à l'autre extrémité du câble:**



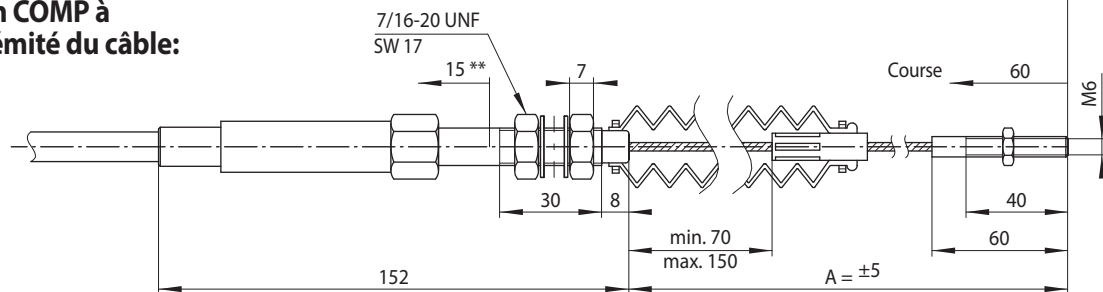
**Terminaison G05M à l'autre extrémité du câble:**



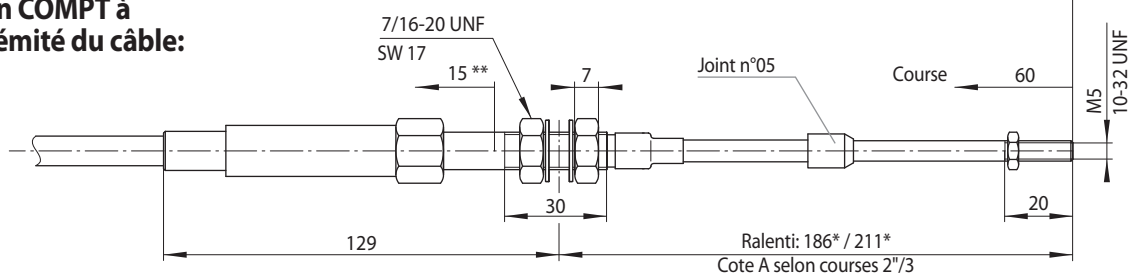
**Terminaison T00M à l'autre extrémité du câble:**



**Terminaison COMP à l'autre extrémité du câble:**



**Terminaison COMPT à l'autre extrémité du câble:**



\* Autres longueurs, filetages et connexions au moteur disponibles sur demande. \*\* Course de compensation d'un dépassement de la course du câble et de la force de traction max. admissible

