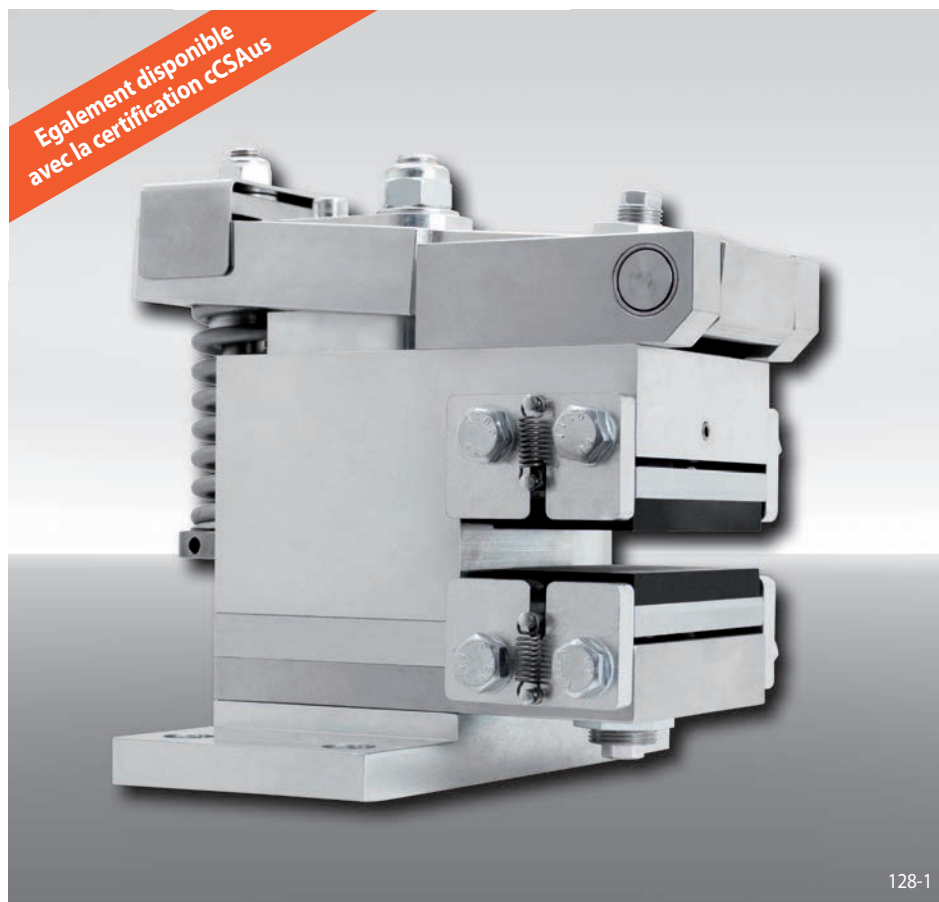


serrage électromagnétique – desserrage par ressort



Caractéristiques

	Code
Pince de frein avec électroaimant	E
Montage parallèle au disque ou montage perpendiculaire au disque	V H
Taille 038	038
Serrage électromagnétique	E
Desserrage par ressort	F
Compensation manuelle de l'usure des garnitures	M
Tension d'alimentation 220 à 240 VAC	240
Tension d'alimentation 380 à 480 VAC	480
Electroaimant en position centrale	M
Epaisseur du disque 12,5 ... 20 mm	12
ou 22 ... 30 mm	25

Exemple de commande

Pince de frein EV 038 EFM, tension d'alimentation 400 VAC, électroaimant en position centrale, épaisseur du disque 25 mm:

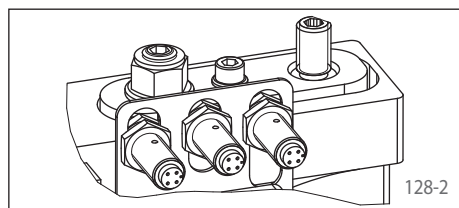
EV 038 EFM - 480 M - 25

Avantages

La pince de frein EV 038 EFM ou EH 038 EFM est un frein à disque très compact et à haute efficacité avec une faible consommation d'énergie. Son montage flottant compense les petits défauts d'alignement du disque de frein. Le boîtier électronique intégré réduit automatiquement la consommation d'énergie en position fermée.

Options

- Disponible avec la certification cCSAus
- Capteur inductif de proximité pour positions "pince ouverte"/"pince fermée" ou pour signal d'usure des garnitures



Données techniques

	Pince de frein EV 018 EFM et EH 018 EFM avec tension d'alimentation	
	220 à 240 VAC	380 à 480 VAC
Diamètre du disque		
mm	Nm	Nm
430	3400	
520	4250	
630	5320	
710	6090	
800	6950	
900	7910	
Force de serrage	24 000 N	
Ajustement de la force de serrage et du couple de freinage	70 - 100%	
Consommation d'énergie en position fermée	20 W	24 W (facteur de service 100%)
Fusible	10 A, Type "B"	
Nombre max. de déclenchement	360/h avec température ambiante de 20 °C	
Fréquence de déclenchement*	au moins 8 secondes entre 2 déclenchements	
Poids	50 kg	

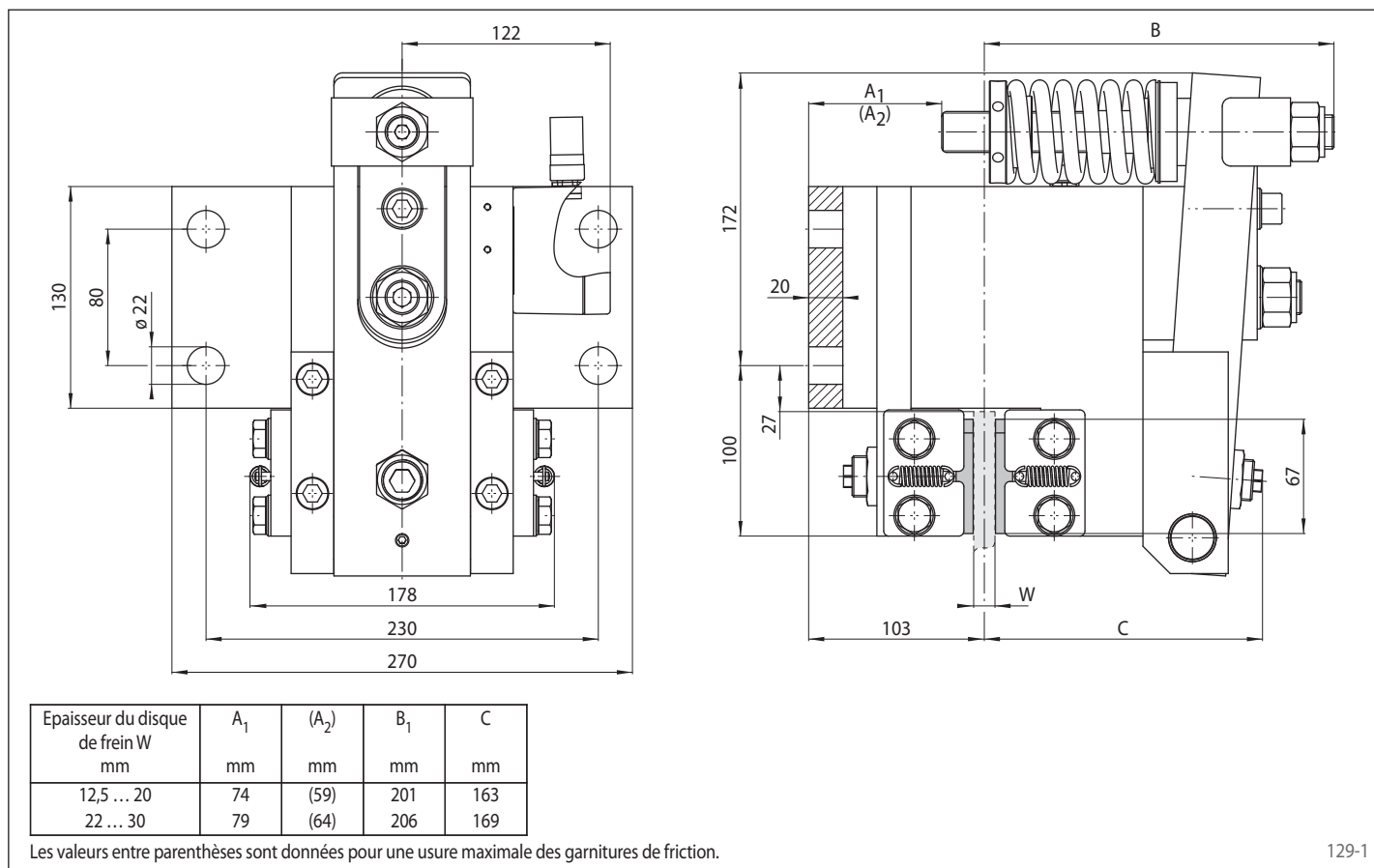
Les couples donnés dans ce tableau sont calculés avec un coefficient de friction de 0.4.

* Fréquence de déclenchement plus courte sur demande

Pince de frein EV 038 EFM et EH 038 EFM

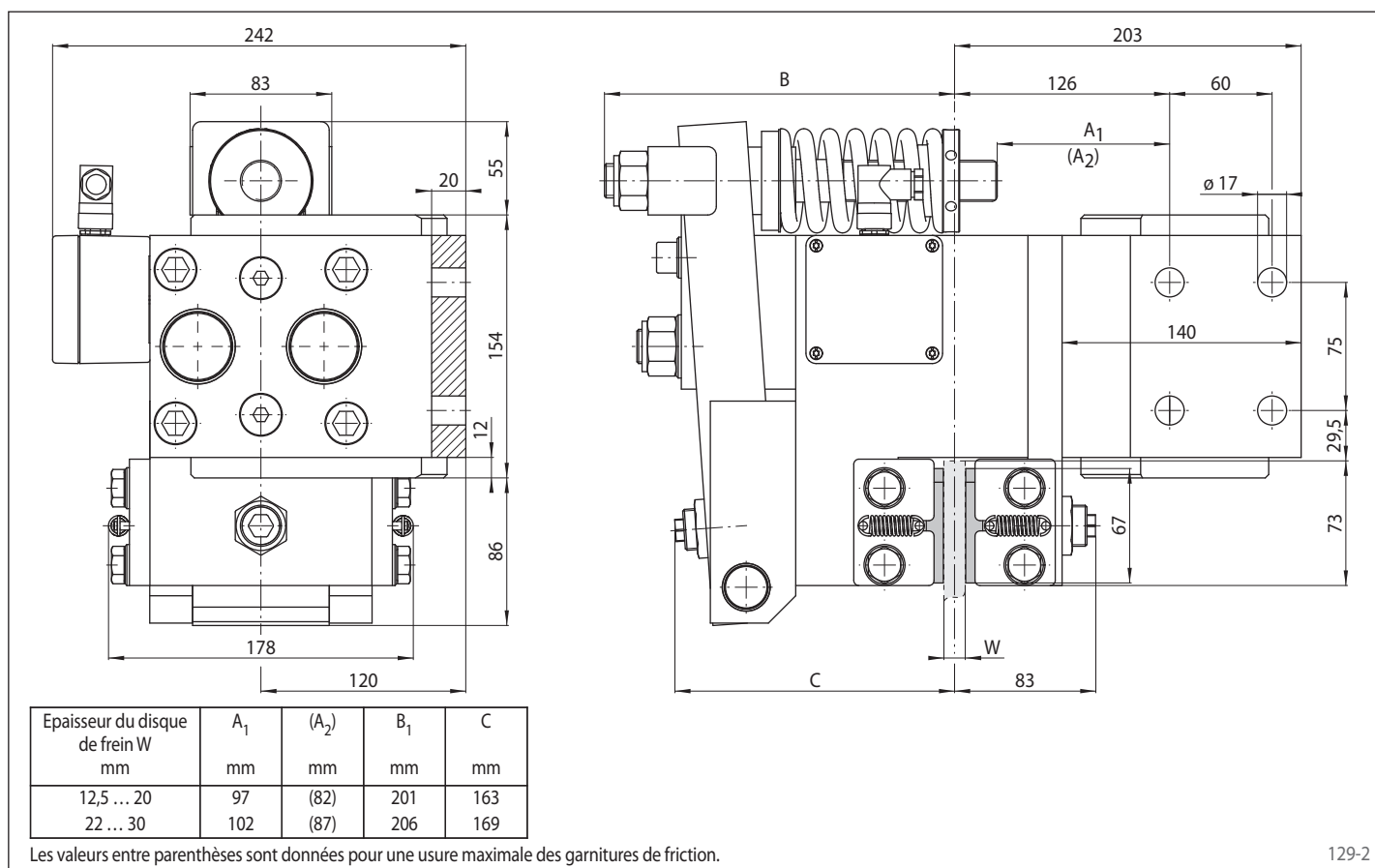
serrage électromagnétique – desserrage par ressort

Pince de frein EV 038 EFM



129-1

Pince de frein EH 038 EFM



129-2